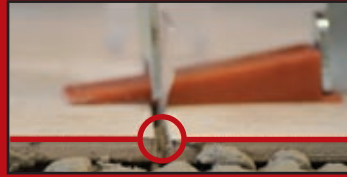


# RLS NIVELLERINGSSYSTEM

## Raimondi Levelling System



Før



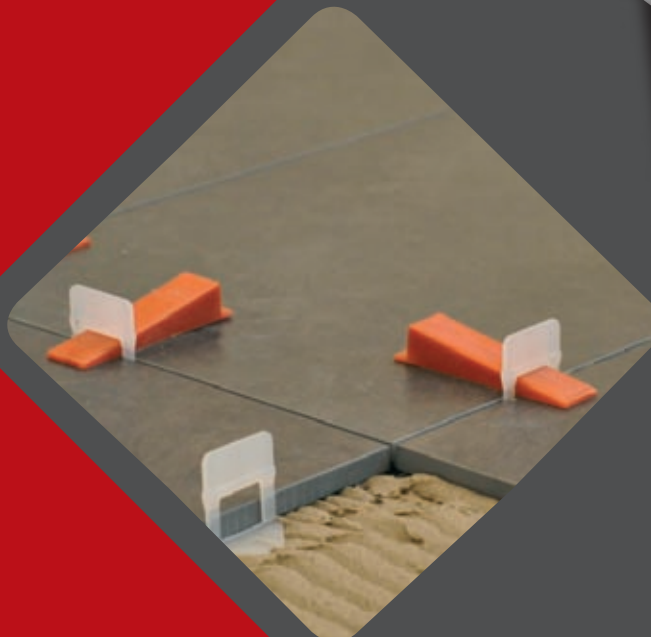
Efter



Nem afmontering



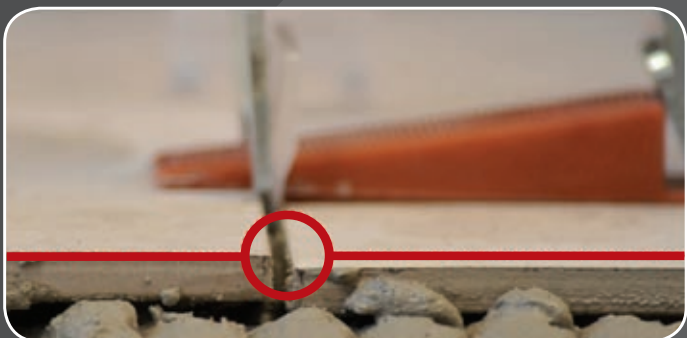
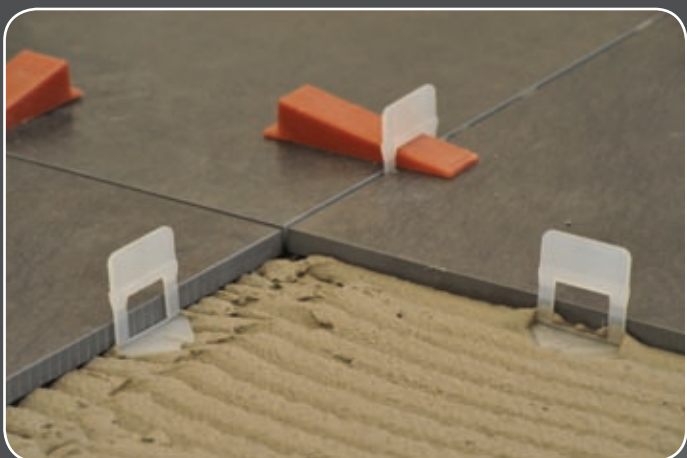
- ◆ Udligner effektivt niveauforskelle på fliser
- ◆ Et perfekt resultat hver gang
- ◆ Større kundetilfredshed
- ◆ Øget produktivitet



**NEMT - HURTIGT - EFFEKTIVT**

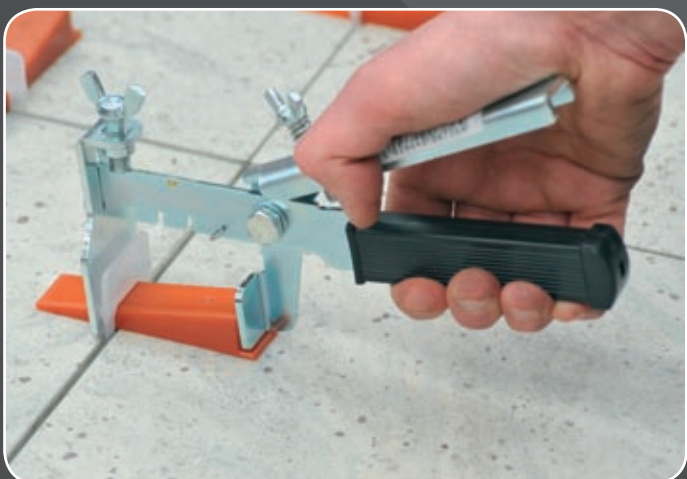
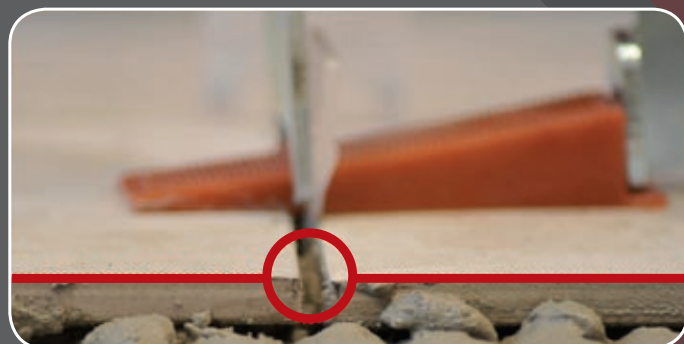
# ◆ RLS Nivelleringsystem

- ◆ Perfekt resultat - hver gang
- ◆ Altid i niveau
- ◆ Øget kundetilfredshed
- ◆ Hurtigere fugning
- ◆ Minimum af fejl - spar tid



- ◆ Du kan som håndværker sige ja til opgaver, du tidligere ville afvise
- ◆ Højere produktivitet, når opgaverne udføres korrekt første gang
- ◆ Når systemet er implementeret i arbejdsprocessen, vil udlægningshastigheden stige.

*Nivelleringsystemet udjævner nemt og effektivt niveauforskelle mellem fliserne. Kilen ligger et tryk på det højeste punkt, som herefter trykkes ned i fliselimen.*



- ◆ Fliserne ligger perfekt første gang
- ◆ Ingen yderligere justeringer
- ◆ Vanskelige fliseopgaver bliver lettere at udføre.
- ◆ Se demovideo på [construx.dk](http://construx.dk), eller scan QR koden ind på din telefon.



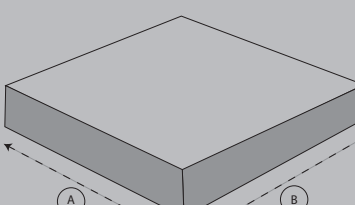
## Fremgangsmåde

- ◆ Når først tangen er indstillet til opgaven, monteres kilerne med et ensartet tryk.
- ◆ Klipsene skubbes ind under flisen med en spartel for at undgå, at fliselim presses op i fugen.
- ◆ Klipsene placeres typisk ved samlinger, hvor niveauforskellene hyppigt opstår
- ◆ Kilen indsættes fra den side, hvor flisen ligger højest. Det giver den bedste trykflade, når flisen presses ned i limen.
- ◆ De kraftige kiler fikserer fliserne stabilt mens fliselimen hærdner
- ◆ Kilerne er let at afmontere, da der ikke kræves værktøj til afmontering - som det eneste system på markedet.
- ◆ Kilerne afmonteres ved et let spark med foden (fra siden af kilen)
- ◆ Kilerne fejes herefter sammen, og kan anvendes ved næste opgave.

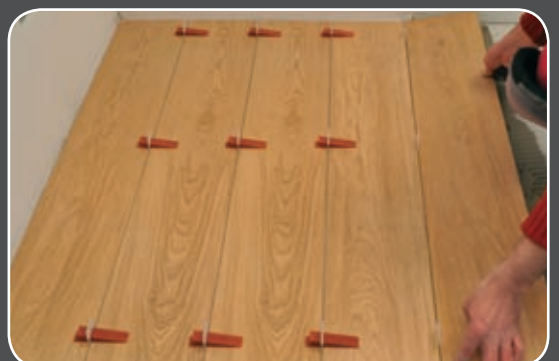
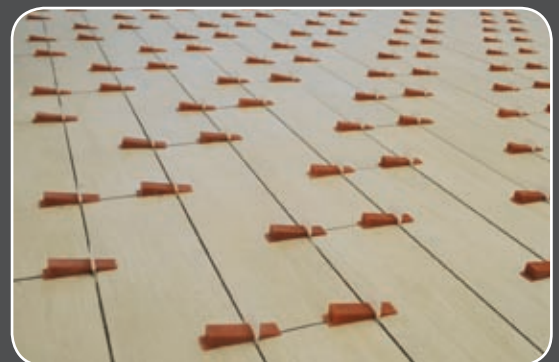
## Forbrug pr. m<sup>2</sup>

Tabellen herunder viser det estimerede forbrug for forskellige dimensioner af fliser. Eksempelvis anvendes der 22 stk. klips pr. m<sup>2</sup> (60x30 cm fliser), hvilket ses i den fremhævede boks.

A cm												B cm						
10	200																	
15	133	89																
20	100	67	50															
25	80	53	40	32														
30	100	67	50	40	44													
33	91	61	45	36	40	37												
40	75	50	37	30	33	30	25											
45	67	44	33	27	30	27	22	20										
50	60	40	30	24	27	24	20	18	16									
60	50	33	25	20	22	20	17	15	13	11								
80	50	33	25	20	21	19	16	14	12	10	9							
90	44	30	22	18	19	17	14	12	11	9	8	7						
100	50	33	25	20	20	18	15	13	12	10	9	8	8					
120	42	28	21	17	17	15	13	11	10	8	7	6	7	6				
	10	15	20	25	30	33	40	45	50	60	80	90	100	120				



A (60 cm); B (30 cm) = 22 pcs/m<sup>2</sup>



# Produktoversigt



Vare nr. TUN	Varetekst
24-005	1543084 RLS Start sæt inkl. gulvtang
24-010	1543085 RLS Start sæt inkl. vægtang
24-020	1543086 RLS Nivelleringskile (100 stk. i pose)
24-025	1543087 RLS Nivelleringskile (250 stk. i pose)
24-030	1543088 RLS Nivelleringskile (500 stk. i pose)
24-035	1543089 RLS Nivelleringskile (500 stk i opbevaringsspand)
24-040	1543090 RLS Nivelleringskile (1.000 stk i kasse)
24-050	1543091 RLS Nivelleringsklips 3-12 mm (100 stk. i pose)
24-055	1543092 RLS Nivelleringsklips 3-12 mm (250 stk. i pose)
24-060	1543093 RLS Nivelleringsklips 3-12 mm (500 stk. i pose)
24-065	1543094 RLS Nivelleringsklips 3-12 mm (2.000 stk. i kasse)
24-080	1543095 RLS Nivelleringsklips 12-20 mm (200 stk. i pose)
24-085	1543096 RLS Nivelleringsklips 12-20 mm (400 stk. i pose)
24-090	1543097 RLS Nivelleringsklips 12-20 mm (1.500 stk. i kasse)
24-100	1543098 RLS tang til gulvfliser (justerbar)
24-105	1543099 RLS tang til vægfliser (justerbar)

## CONSTRUX

Construx har specialiseret sig i værktøj, maskiner og tilbehør til professionelle fliselæggere. Vi har flere års erfaring på området og arbejder ud fra følgende værdigrundlag:

- ◆ Professionel rådgivning og vejledning til vores kunder.
- ◆ Udstyr til professionelle, fremstillet af professionelle.
- ◆ Arbejder målrettet på, at vores kunder opnår den bedste kvalitet i deres daglige arbejde, samt bedst mulig produktivitet.
- ◆ Tilbyde vores kunder produkter, som sikrer brugeren bedst mulig komfort og sikkerhed
- ◆ Hurtig og effektiv levering

Forhandler



Plastvænget 3C - DK-9560 Hadsund  
+45 98 57 19 98 salg@construx.dk www.construx.dk  
*Produkterne forhandles gennem faghandelen*